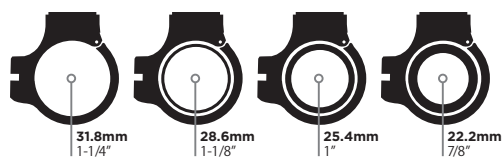
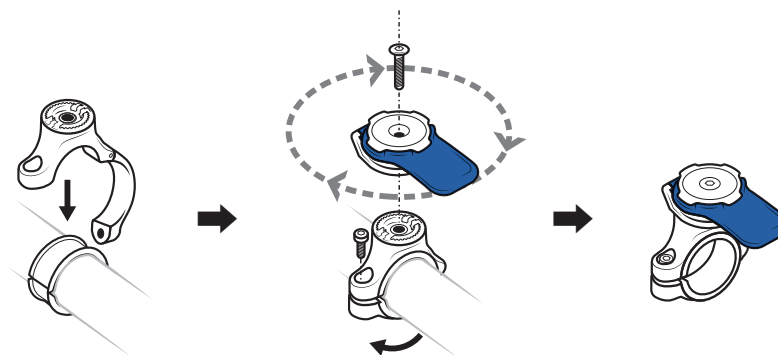


### マウントの取り付け方法

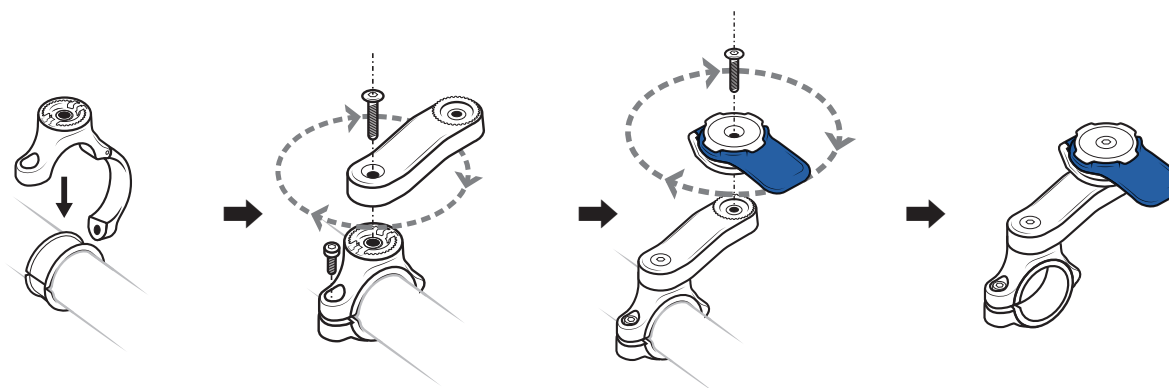
1.  
まずご自身にあったスペーサーをご用意ください。  
31.8mm 径の場合はスペーサーは不要です。  
※いずれも合わない場合は、ハンドルバーに滑りにくい素材のテープ等を巻いて、調整して下さい。



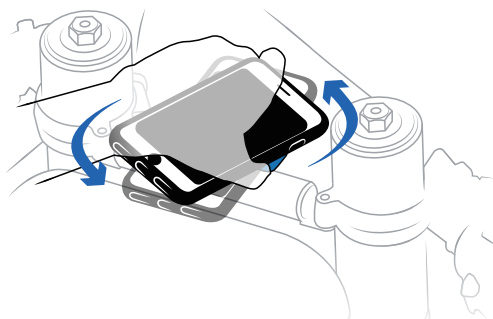
2-1.  
ハンドルバーにスペーサーとベースを取り付けてから、アームが不要の場合は、ヘッダーパーツを上から付ければ完了です。



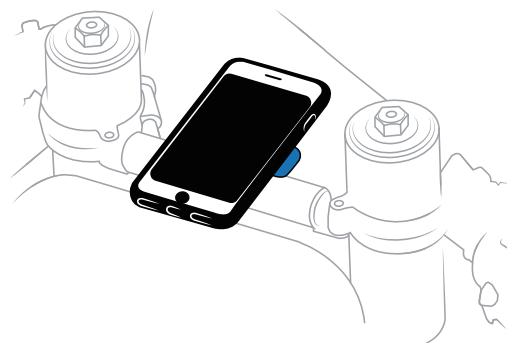
2-2.  
ハンドルバーにスペーサーとベースを取り付けてから、アームを使う場合は、さらにアームを希望の角度で固定してから、ヘッダーパーツを上から取り付けます。



### デバイスの取り付け方法

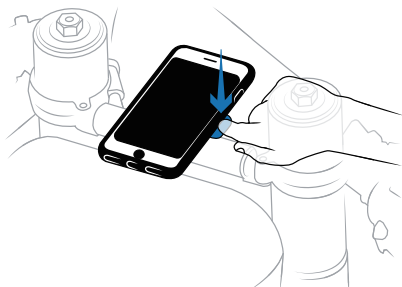


1. 45° の角度で上から軽く押しあて青いレバーが少しさがったら縦または横方向にお好みの向きにまわすとロックされます。

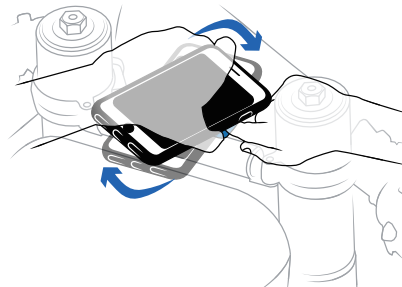


2. 装着後は、確実にロックされているか、念のためよくご確認ください。

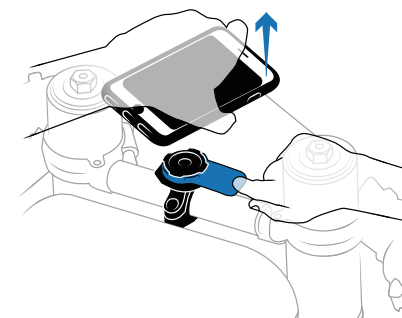
### デバイスの取り外し方法



1. 横の青いレバーを下に押し下げます。



2. レバーを下げたまま、デバイスを 45° 回転させます。



3. そのまま上方向に持ち上げると、スムーズにデバイスが外れます。

### 〈重要事項〉

- ・取り付け方法については、同封の取扱い説明書にも記載されていますので、そちらもあわせてご確認ください。
- ・保証期間はご購入日より1年間です。必ず購入日がわかるレシートをそえて、弊社カスタマーサービスまでお問い合わせ下さい。
- ・保証の対象は製品に限ります。破損または落下に伴うスマートフォンやその他デバイス、およびデータについての保証は致しかねます。
- ・本製品は Quad Lock 専用となり、他製品との併用はできません。
- ・製品の仕様や外装等は改良のため予告なく変更される場合があります。

〈輸入元 株式会社ユーロギア クアッドロックジャパン事業部〉  
〒103-0006 東京都中央区日本橋富沢町10-13 WORK EDITION NIHONBASHI 2F  
カスタマーサービス TEL. 03-3527-3686 10:00 - 17:00(土日祝を除く)  
<https://quadlockjapan.com>