

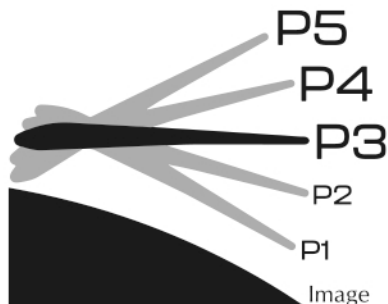
## RX-7Xレーシングスポイラーに関するご注意

▲RX-7Xレーシングスポイラーには絶対に塗装を行わないでください。もし塗装を行うと素材が脆弱になり、加わった外圧によってRX-7Xレーシングスポイラーが破損します。

▲RX-7Xレーシングスポイラーを取り付けると、ディフューザー排気シャッターが操作しづらくなりますので、開閉どちらかを事前にお選びください。

▲RX-7Xレーシングスポイラーを取り付けると、オートバイのヘルメット収納スペース及び、ヘルメット一個用のトップケースには収納できなくなる場合があります。予めご了承ください。

▲RX-7Xレーシングスポイラーを通常版RX-7Xに取り付ける場合、エアロフィンが干渉しないようにP3（中間位置）やP4・P5へと移動させます。



株式会社アライヘルメット

☎330-0841 埼玉県さいたま市大宮区東町2-12



☎048-641-3825

R20422-j9

Printed in Japan



*Racing Specialities*

このたびはアライ製品をお買い求めいただき、  
まことにありがとうございます。

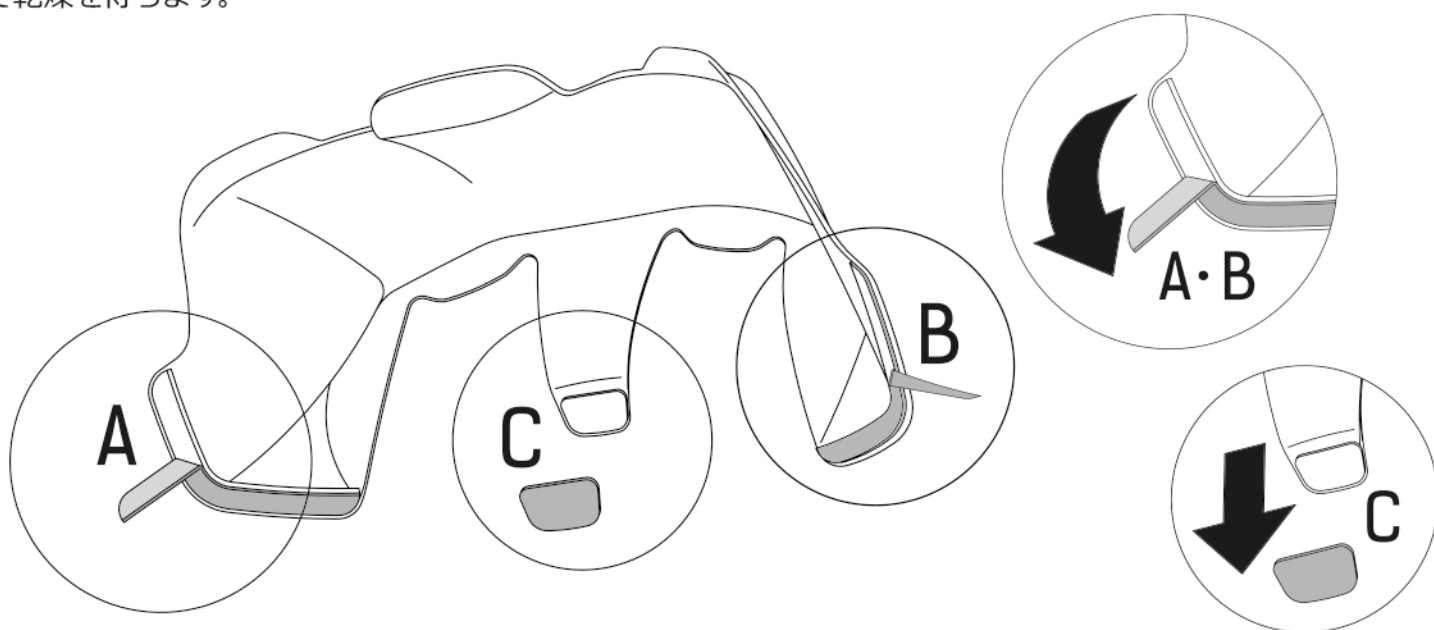
# RX-7X レーシングスポイラー 取扱説明書

ご使用になる前に、必ず本書をお読みください。

本書は、取り付け方法を説明しています。正しくご使用していただくため、本書を最後までよくご覧ください。

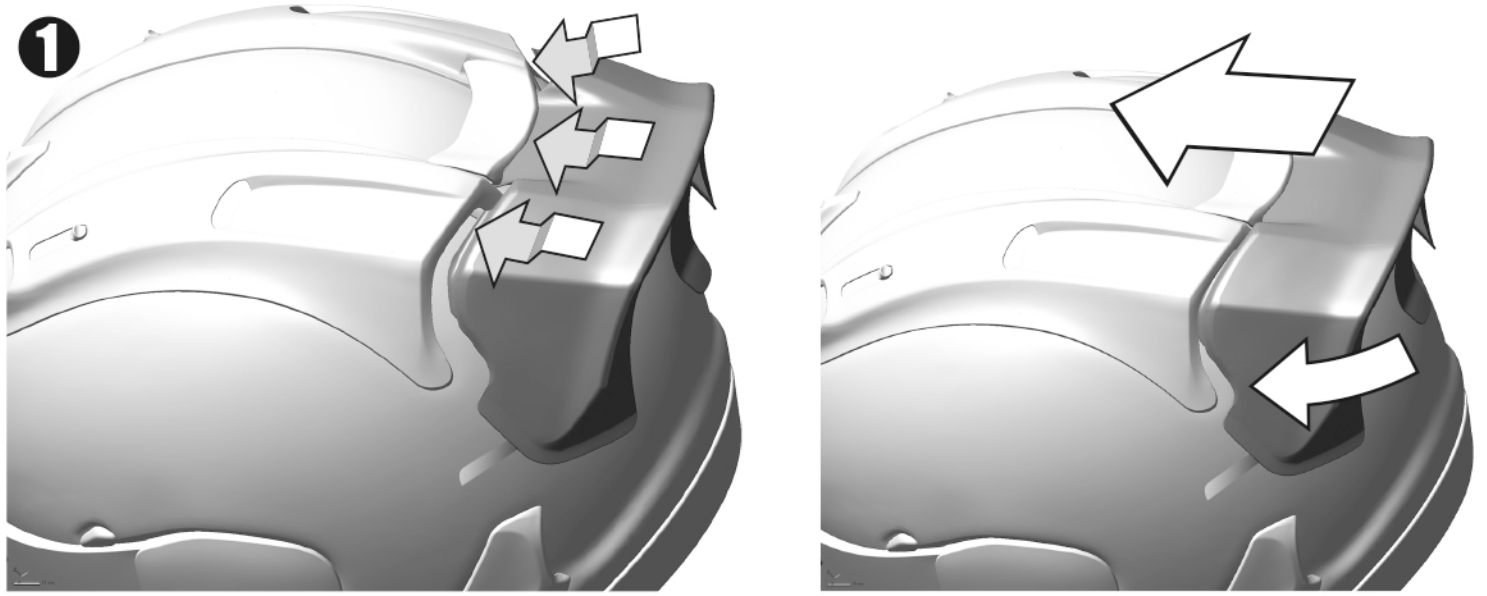
## RX-7Xレーシングスポイラーの取り付け準備

先ず、ヘルメット側のRX-7Xレーシングスポイラーが取り付けられる範囲を、水で薄めた台所用中性洗剤を柔らかい布にふくませ、表面の汚れを拭き取ってください。その後、水を含ませた柔らかい布で洗剤成分を取り除いて乾燥を待ちます。

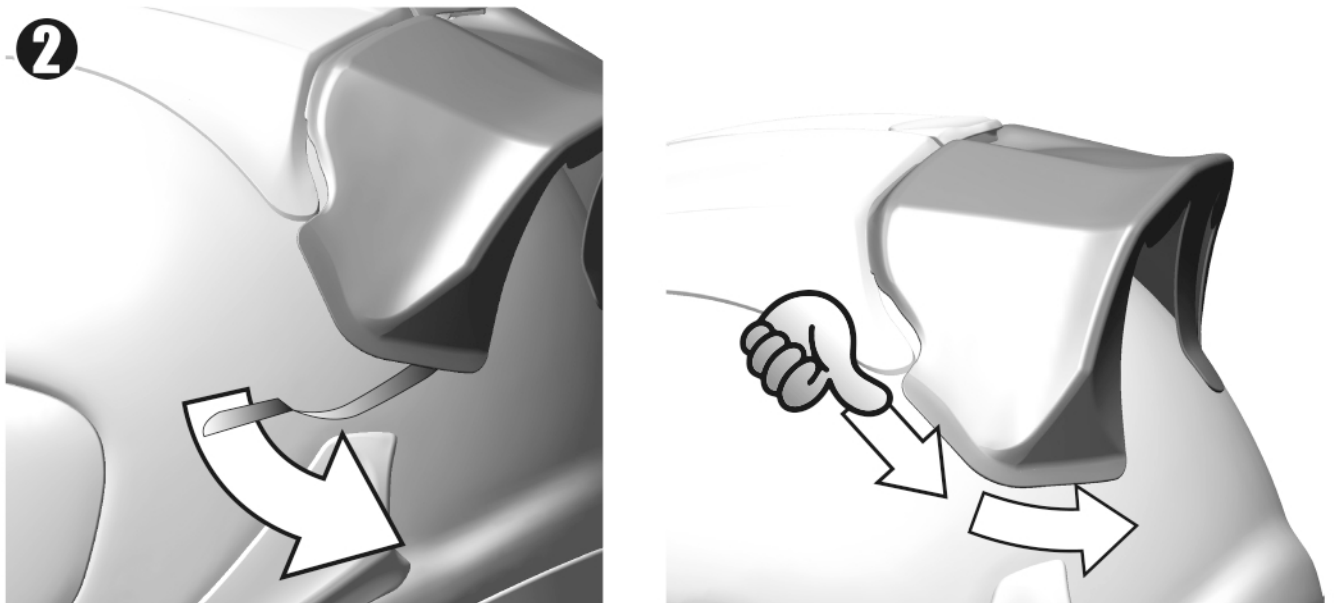


RX-7Xレーシングスポイラー裏面左右のA・Bは両面テープの保護アプリを前から三分の一ほど剥がして図のように折り目をつけてタブ（持ち手）をつくります。裏面中央のCは保護アプリを剥がします。準備ができましたら裏面の説明へお進みください。

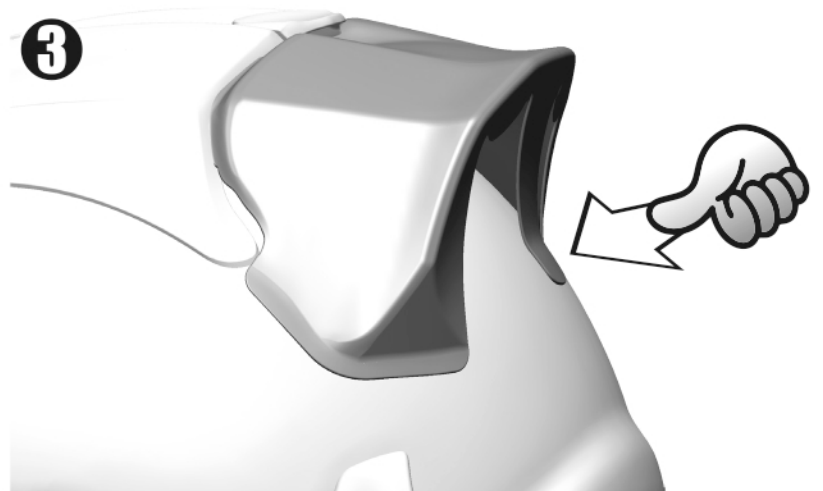
①RX-7Xレーシングスポイラーの前方のツメを、ディフューザーの排気口へと差し込み、中央のツメもエアロフィンの下に収めます。そして、RX-7Xレーシングスポイラーがディフューザーにピッタリと接するように位置を調節します。



②両方のタブを抜き取り、RX-7Xレーシングスポイラーの左右のバランスを取りながらヘルメット側に押し付けて両面テープを圧着します。



③最後に、RX-7Xレーシングスポイラー中央の両面テープを圧着します。



## 同梱のRX-7Xマークについて

ライトスモーク以外のRX-7Xレーシングスポイラーをヘルメットに取り付けると、後頭部に貼られたRX-7Xマークの一部が隠れてしまいます。そこで、隠れた部分を補うためにRX-7Xマークが同梱されています。

※RX-7Xレーシングスポイラーの「ライトスモーク」にはRX-7Xマークは同梱されません。尚、RX-7Xマーク単品での販売は行っていませんので、予めご了承ください。



## RX-7Xマークの貼り方

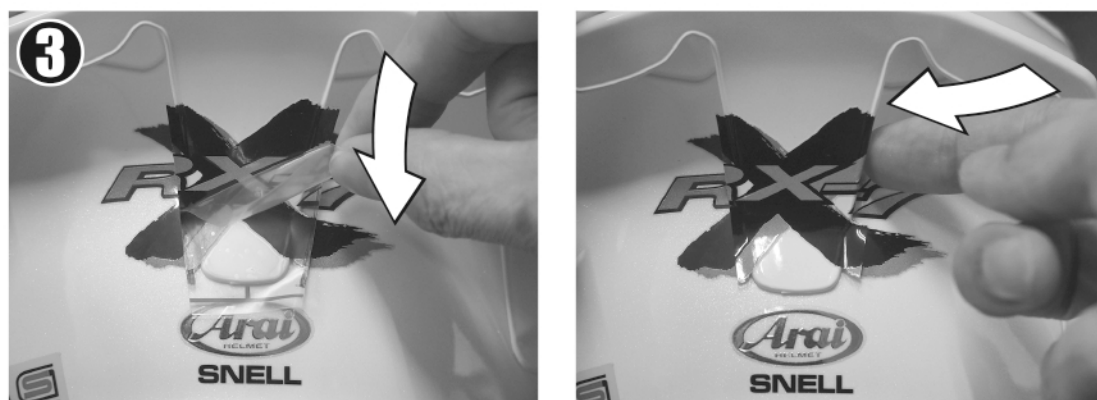
①台紙から剥がさずにRX-7Xレーシングスポイラーへあてがい、RX-7Xマーク同士を合致させてテープで固定します。そして、必要な部分から3mmほど外側にペン等で印を付けて取り外し、不要部分をハサミでカットします。



②台紙からRX-7Xマークを剥がしてRX-7Xレーシングスポイラーにあてがい、ヘルメット側のRX-7Xマークと合致させます。そして、「下から上」など一方の方向に押し付けてRX-7Xマークをしっかりと貼り付けます。



③先に表面保護アプリを剥がします。RX-7Xレーシングスポイラーからはみ出た部分は、RX-7Xレーシングスポイラーの裏面に巻き込むか、隙間に食い込ませてから余った部分をカッターで取り除きますが、傷つけないように十分ご注意ください。



※当取扱説明書のRX-7Xの写真は、(55-56サイズ)です。RX-7XレーシングスポイラーへのRX-7Xマークの位置関係は帽体サイズによりそれぞれ異なります。